



**ELEWACJA FRONTOWA
WSCHODNIA**

URZĄD MIASTA
PIOTRKÓW TRYBUNALSKI
ul. Szkolna 28

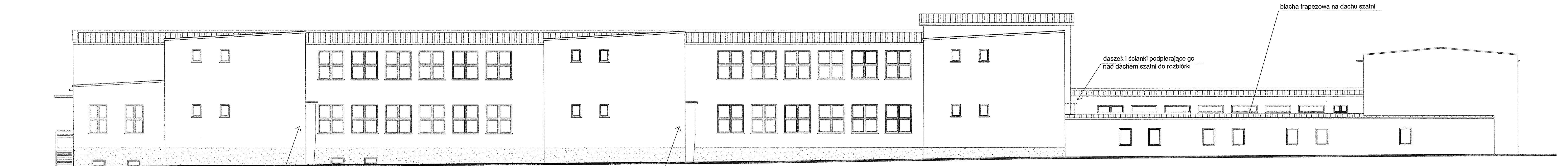
remont elewacji sali sportowej objęty oddzielnym opracowaniem

remont schodów

wykonanie nowego podjazdu dla niepełnosprawnych

ocieplenie cokołu budynku styropianem gr. 10cm, wykończenie tynkiem strukturalnym

naprawa pęknięć wg opisu

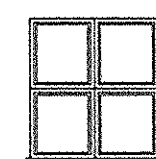


**ELEWACJA TYLNA
ZACHODNIA**

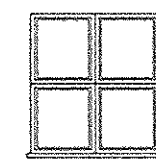
blacha trapezowa na daszku

blacha trapezowa na daszku

szkody do kuchni do rozbiórki wykonanie nowych o konstrukcji stalowej



stolarka nie wymieniona - wymienić stare okna i drzwi zewnętrzne na nowe z PCV



stolarka wymieniona

RZECZOZNAWCA DO SPRAW
ZABEZPIECZENIA PRZECIWPÓŻAROWYCH
Pik. pol. w el. sport. mgr. Tomasz Michałek
Piotrków Tryb. 10.03.06
Zgodność projektu z wymaganiami
ochrony przeciwpożarowej
stwierdzam
bez uwag

LOKALIZACJA: 97-300 PIOTRKÓW TRYB., ul. Krakowska Przedmieście 11 PROJEKTANT: mgr inż. Barbara MALEC upr. nr 9714-Lw ASYSTENT: mgr inż. arch. Małgorzata SUCHORSKA TYTUŁ RYS.: ELEWACJE DATA: LUTY 2006 R. SKALA: 1:100 INŻ. LSY: 12	FIRMA BUDOWLANA I HANDLOWA mgr inż. Barbara MALEC 91-020 ŁÓDŹ ul. Inowrocławska 5 m. 61 TEMAT: TERMOMODERNIZACJA SZKOŁY PODSTAWOWEJ NR 16 W PIOTRKOWIE TRYBUNALSKIM 12