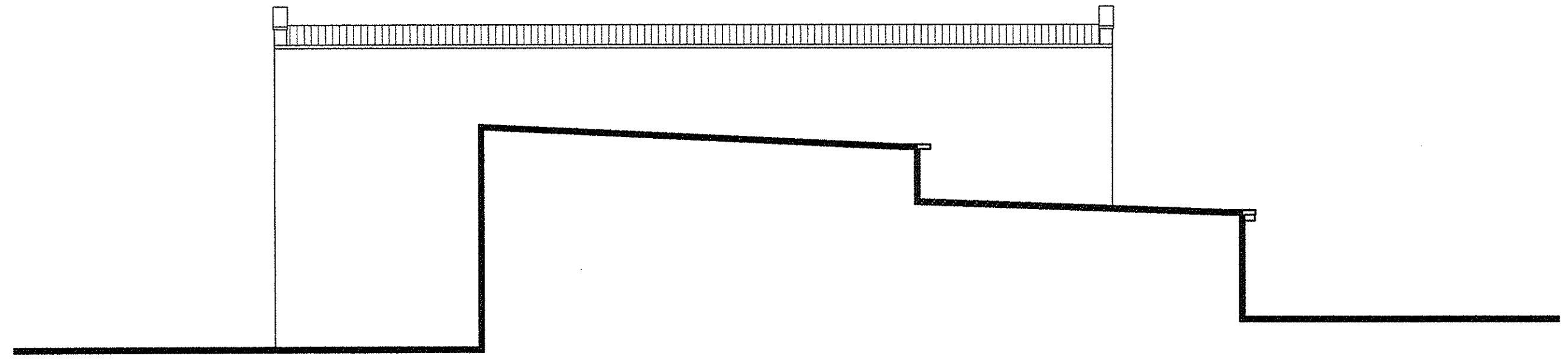
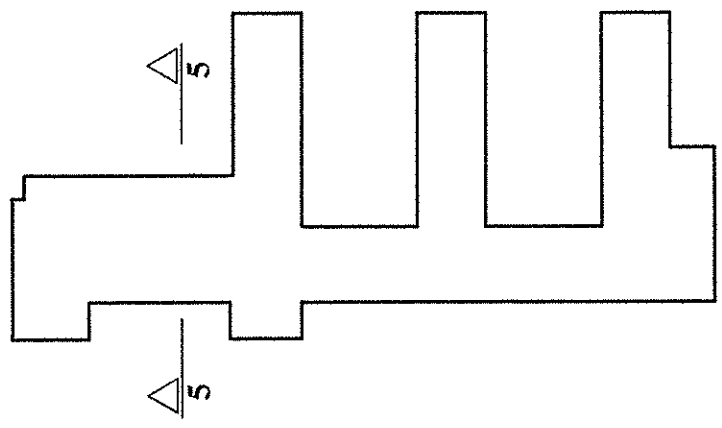


URZĄD MIASTA
 WYDZIAŁ INFRASTRUKTURY MIASTA
 Referat Architektury Budownictwa
 97-300 Piotrków Trybunalski
 ul. Szkalna 28



ELEWACJA 5-5

| | | | |
|---|-------------------------------------|---|----------------------|
| BM | | FIRMA BUDOWLANA I HANDLOWA | |
| malecbarbara@poczta.onet.pl | | mgr inż. Barbara MALEC | |
| tel. kom. 802 22 90 70 | | 91 - 020 ŁÓDŹ ul. Inowrocławska 5 m. 61 | |
| TEMAT: INWENTARYZACJA SZKOŁY PODSTAWOWEJ NR 16 W PIOTRKOWIE TRYBUNALSKIM | | | |
| LOKALIZACJA: 97-300 PIOTRKÓW TRYB., ul. Krakowskie Przedmieście 11 | | | |
| PROJEKTANT: | mgr inż. Barbara MALEC | upr. nr 971-Łw | <i>Barbara Molec</i> |
| ASYSTENT: | mgr inż. arch. Małgorzata SUCHORSKA | | |
| TYTUŁ RYS.: ELEWACJE | | | |
| DATA: | LUTY 2006 R. | SKALA: | 1:100 |
| NR. RYS.: | | | 10 |