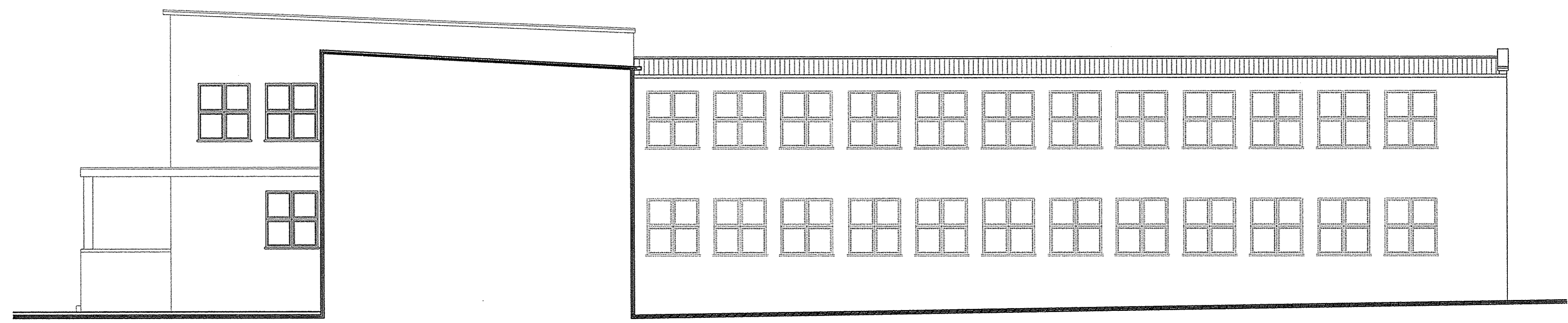
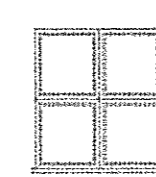
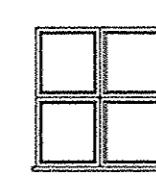


URZĄD MIASTA
 WYDZIAŁ INFRASTRUKTURY MIASTA
 Referat Architektury Budownictwa
 97-300 Piotrków Trybunalski
 ul. Szkolna 28

ELEWACJA 3-3



ELEWACJA 4-4

 stolarka nie wymieniona
 stolarka wymieniona

BM		FIRMA BUDOWLANA I HANDLOWA	
mgr inż. Barbara MALEC		mgr inż. Barbara MALEC	
makolabara@poczta.onet.pl		91 - 020 ŁÓDŹ ul. Inowrocławska 5 m. 61	
tel. kom. 602 22 90 70			
TEMAT: INWENTARYZACJA SZKOŁY PODSTAWOWEJ NR 16 W PIOTRKOWIE TRYBUNALSKIM			
LOKALIZACJA:	97-300 PIOTRKÓW TRYB., ul. Krakowskie Przedmieście 11		
PROJEKTANT:	mgr inż. Barbara MALEC	upr. nr 9711-Lw	<i>Barbara Molec</i>
ASYSTENT:	mgr inż. arch. Małgorzata SUCHORSKA		
TYTUŁ RYS:	ELEWACJE		
DATA:	LUTY 2006 R.	SKALA:	1:100
		NR RYS:	09