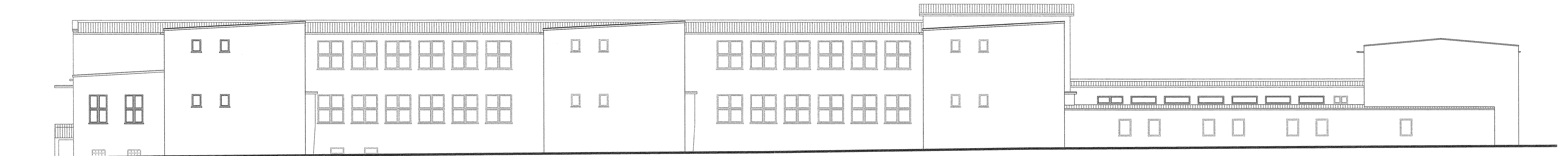
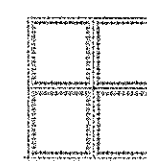


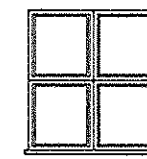
**ELEWACJA FRONTOWA
WSCHODNIA**



**ELEWACJA TYLNA
ZACHODNIA**



stolarka nie wymieniona



stolarka wymieniona

		FIRMA BUDOWLANA I HANDLOWA mgr inż. Barbara MALEC	
<small>inżynierska biuro arch. sp. z o.o.</small> <small>ul. kon. 602 22 90 70</small>		<small>91 - 020 ŁÓDŹ</small> <small>ul. Inowrocławska 5 m. 61</small>	
TEMAT: INWENTARYZACJA SZKOŁY PODSTAWOWEJ NR 16 W PIOTRKOWIE TRYBUNALSKIM			
LOKALIZACJA: 97-300 PIOTRKÓW TRYB., ul. Krakowska Przedmieście 11	PROJEKTANT: mgr inż. Barbara MALEC	opr. nr 9/11-Lw	
ASYSTENT: mgr inż. arch. Małgorzata SUCHORSKA			
TYTUŁ RYSU: ELEWACJE			
DATA: LUTY 2006 R.	SKALA: 1:100	NO. RYSU:	06