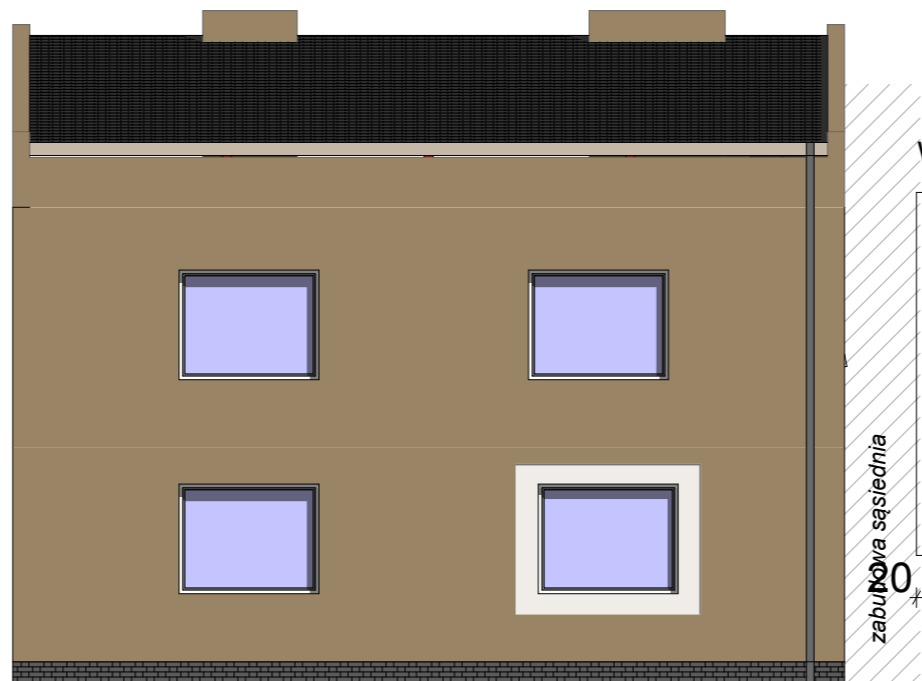
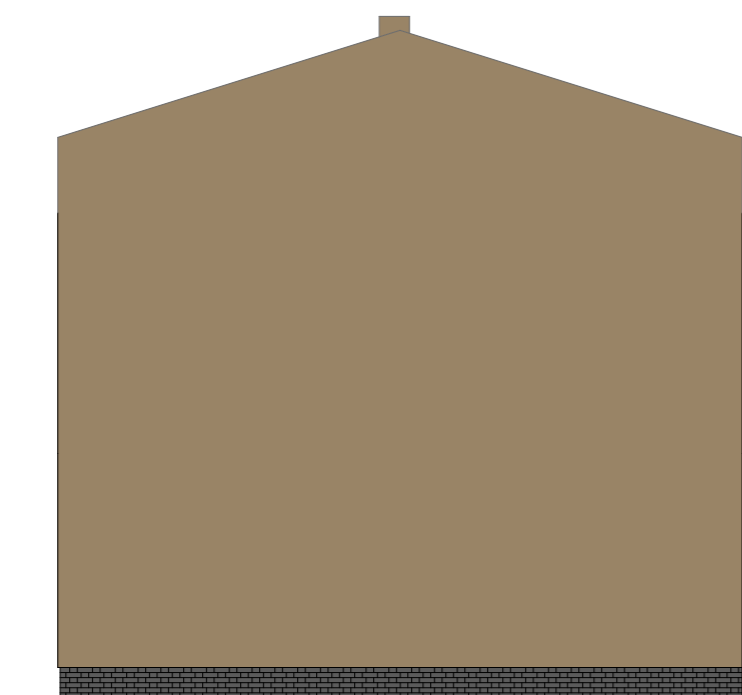
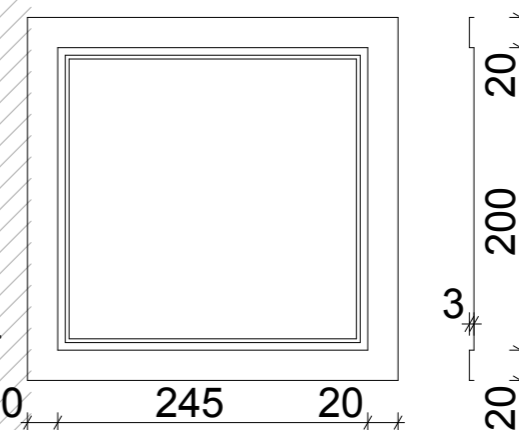


ELEWACJA WSCHODNIA



ELEWACJA PÓŁNOCNA

WYMIARY OPASEK OKIENNYCH:



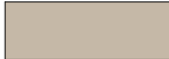
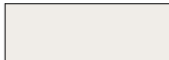



ELEWACJA POŁUDNIOWA

część rozbudowywana

zabudowa sąsiednia

część rozbudowywana

ZESTAWIENIE KOLORYSTYKI :

-  - ściany zewnętrzne II / odcień beż/
-  - opaski wokół okien/ odcień bardzo jasny beż.
-  - pokrycie dachu/ odcień grafit ciemny mat/
-  - rynny/ rury spustowe/ obróbki blacharskie/ odcień grafit ciemny mat/
-  - cokół/ płytki klinkierowe/ odcień grafit ciemny mat/ wys.cokołu min.h=45cm

BIURO WYCEN NIERUCHOMOŚCI I OBSŁUGI BUDOWNICTWA ul. Obywatelska 1, 97-300 Piotrków Tryb. tel.fax 044 647 12 93, tel.kom. 601207362		
Temat: Projekt rozbudowy i przebudowy istniejącego budynku Środowiskowego Domu Samopomocy. Etap III.	Data: 11.2012	
Adres: 97-300 Piotrków Tryb., ul. Dmowskiego 20, dz nr ew.14/28, 35/12 obręb 31		
Treść rysunku: ELEWACJE	Skala: 1:50	Nr rys.: A.4
Wykonał: mgr inż. arch. Karolina Gembus Wójcik, nr upr.14/R-41/ŁOIA/06 w specj.arch.b.o.		
Sprawdzający: mgr inż. arch. Łukasz Wilczyński, upr. bud.nr 34/R-7/ŁOIA/06, w spec. arch. b/o		