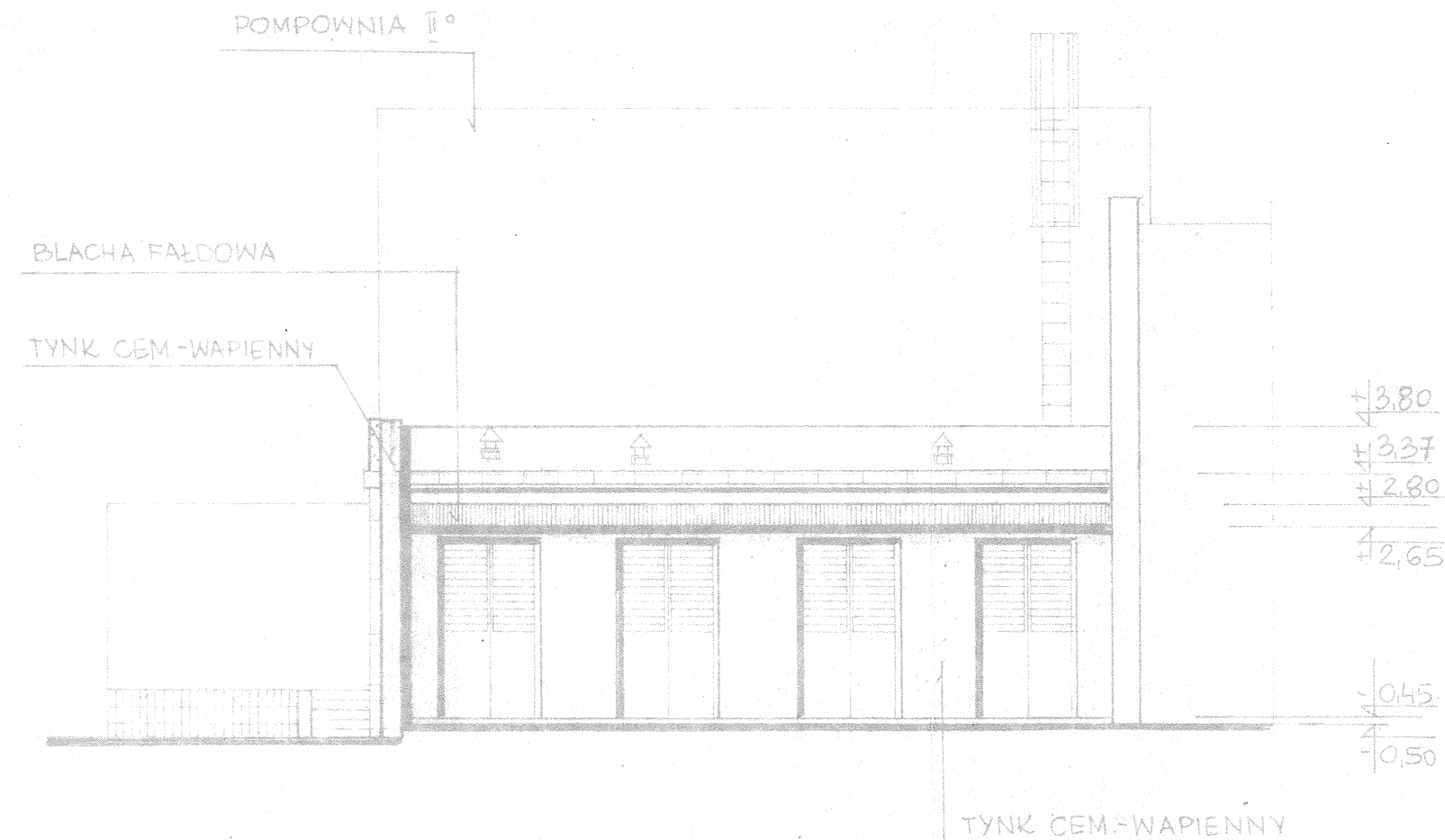


ELEWACJA POŁUDNIOWO-ZACH. 1:100



ELEWACJA POŁUDNIOWO-WSCH. 1:100

TECHN. ARCH. E. BANASIK

TECHN. ARCH. M. DĄBECKA MB

MGR INŻ. J. SZPIETOWSKI

PT. AKTUALIZACJI STACJI WODOCIĄGO-
WEJ "USZCZYN"
TYRYSTOROWNIA
PRZY POMPOWNI II°

ELEWACJE

1:100

06.88r.

8686/A

05.03.06/A