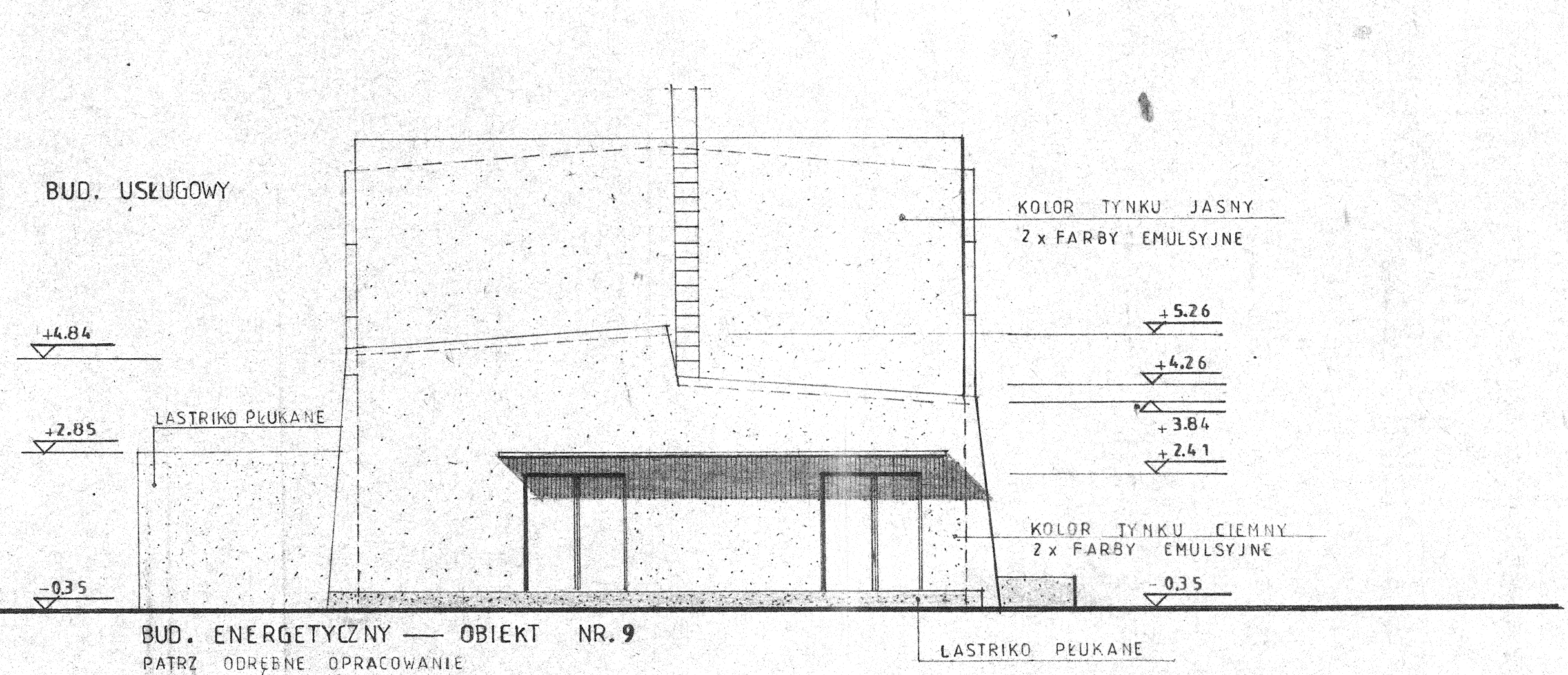


ELEWACJA POŁNOCA 1:100



ELEWACJA POŁUDNIOWA 1:100

BUDYNEK USŁUGOWY				OBIEKT NR. 10	
PROJEKTOWANIE				Proj. PT.	STACJI WODOCIĄGOWEJ USZCZYN
mgr inż. arch. J. CHLEWICKI				Elewacja	POŁNOCA I POŁUDNIOWA
tech. G. KUJAWA				Skala	1:100
mgr inż. J. SOBIESKI				Data	III 1982 R.
mgr inż. K. ŁUKAŃKO					8686
					10-03-08