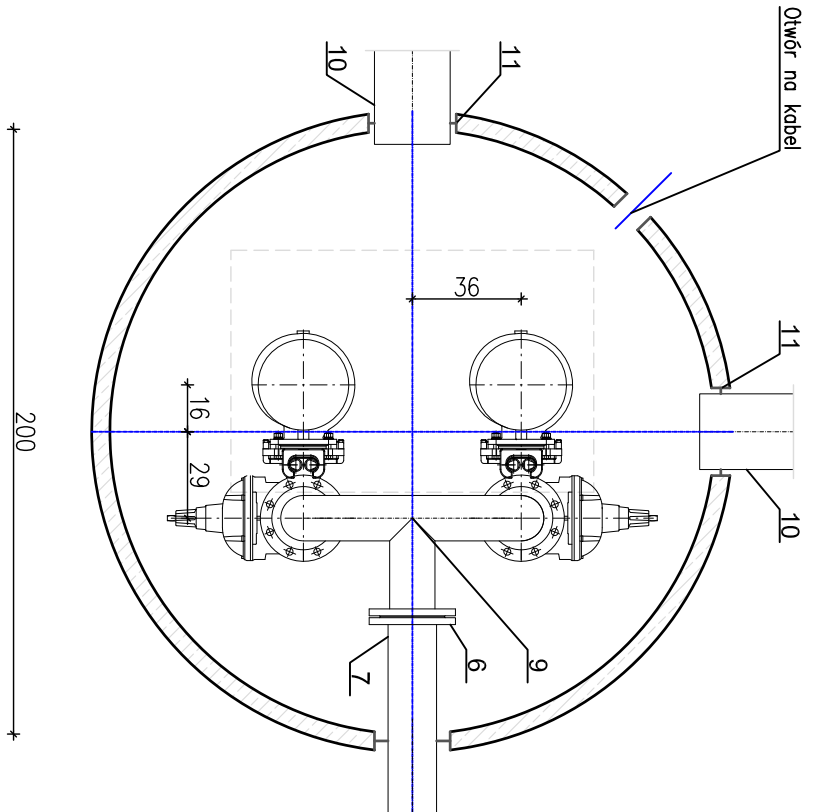
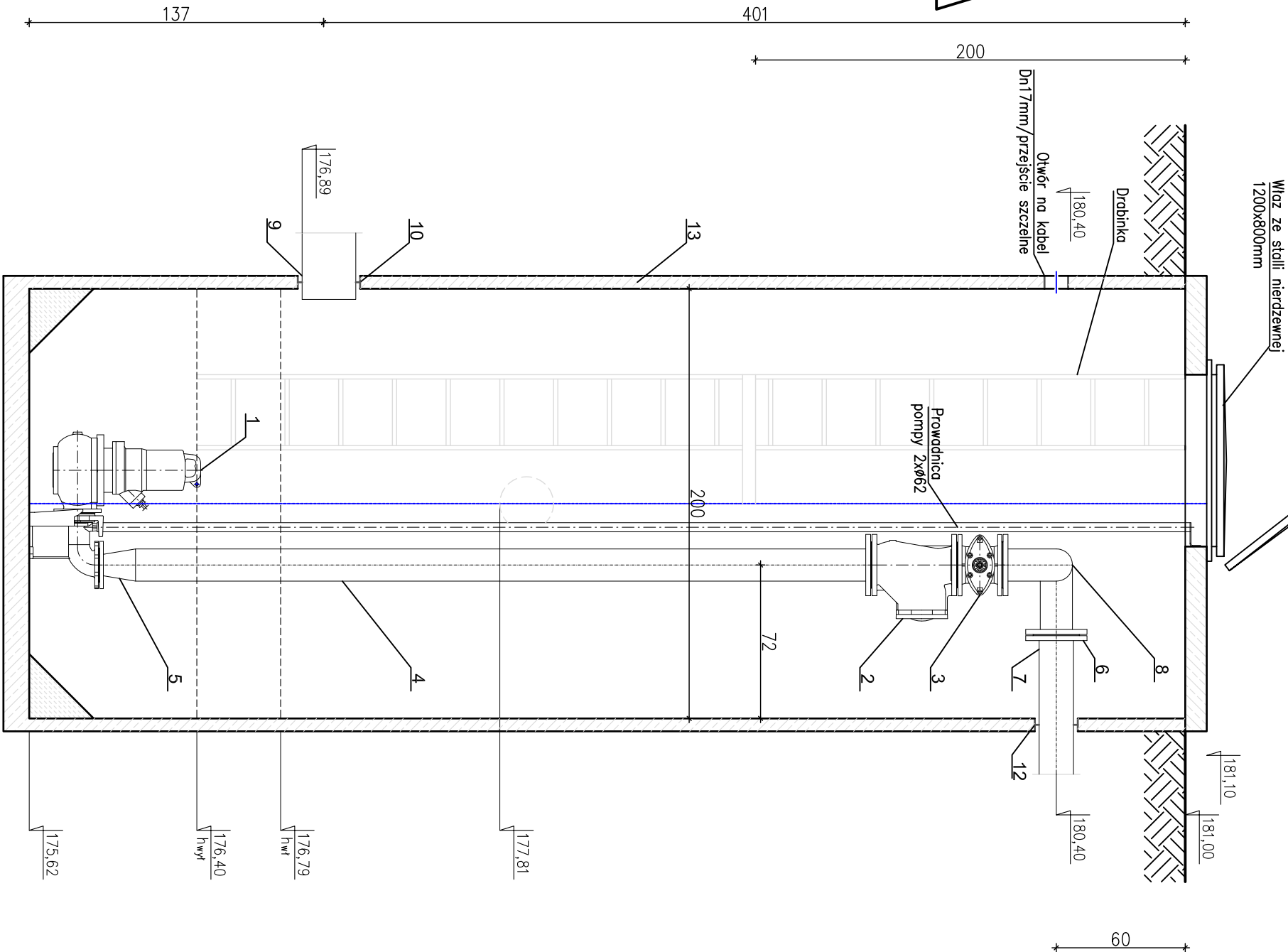


RZUT



PRZEKRÓJ A-A



zestawienie urządzeń i armatury					
L.p.	wyszczególnienie	Dnom [mm]	Ilość	materiał	orientacyjny ciężar
1	Pompa zatapialna do ścieków z kolaniem sprężającym, Q=~20,6l/s, H=~5,1m, P=~3,7kW	-	2	-	~94,0 kg
2	Zawór zwrotny kulowy, PN10	150	2	-	~35,7
3	Zasuwa klinowa, krótka	150	2	-	~40,5 kg
4	Przewód stalowy	150	-	stal nierdzewna min. 0H18N9	-
5	Redukcja	150/100	2	stal nierdzewna min. 0H18N9	-
6	Kolierz przejściowy PN10	150	2	-	-
7	Przewód Dz160x9,5mm	-	-	PEHD 100 SDR17	-
8	Kolano 90°	150	2	stal nierdzewna min. 0H18N9	-
9	Trójnik równoprzelotowy	150	1	stal nierdzewna min. 0H18N9	-
10	Przewód Dz250x7,3	-	-	PVC-U SN8	-
11	Przejście szczelne	250	2	-	-
12	Przejście szczelne	150	1	-	-
13	Studnia Ø 2000	-	-	Polimerobeton	-

Rew. 00	Projekt wykonawczy	IX 2011
Nr rewizji	Opis rewizji	Data rewizji
TYTUŁ PROJEKTU Modernizacja oczyszczalni ścieków – Kontrakt VII w ramach projektu: Modernizacja i rozbudowa oczyszczalni ścieków w Piotrkowie Trybunalskim		
WYKONAWCA: CDM Sp. z o. o. ul. Stawki 40, 01-040 Warszawa		
INWESTOR: Miasto Piotrków Trybunalski Pasaż Karola Rudowskiego 10, 97-300 Piotrków Trybunalski		
OBIEKT: Pompownia ścieków własnych (PŚW)		
NAZWA RYS: Rzut i przekrój		
Główny projektant	mgr inż. Elżbieta Kozłowska	BRANŻA: Technologia
Projektował	mgr inż. Jacek Stanisław	STADIUM: Projekt wykonawczy
Opracował	mgr inż. Bartosz Radomski	SKALA: 1:25
Opracował	mgr inż. Wacław Pajdziński	DATA: IX 2011
Sprawdził	mgr inż. Wacław Pajdziński	NR RYS: 046/PW/SM/Ks/14
Funkcja	Imię i nazwisko	Nr uprawnień Podpis NR RYS: 00