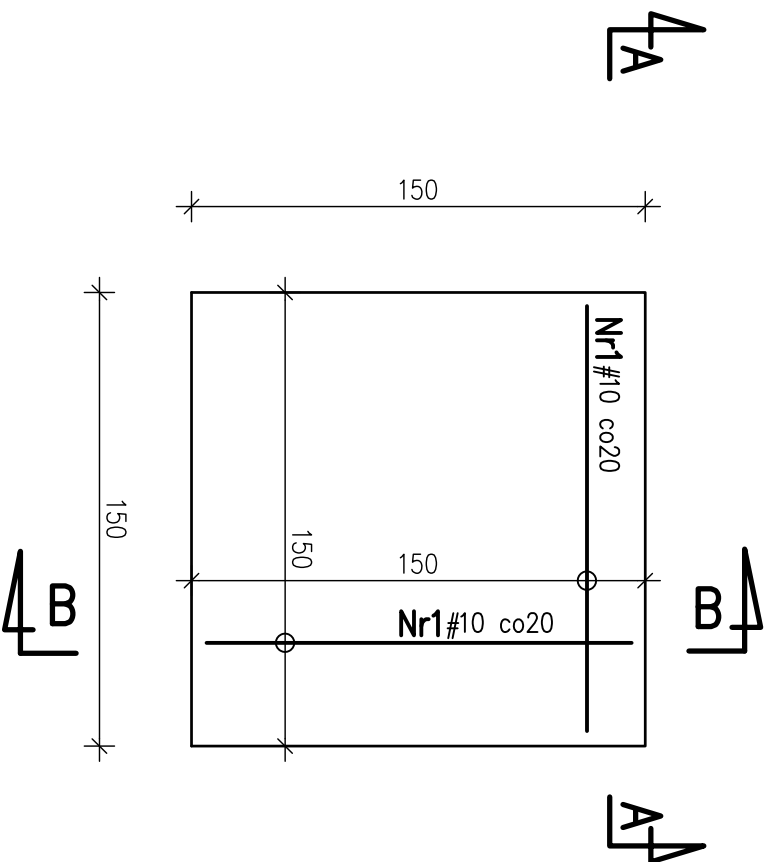
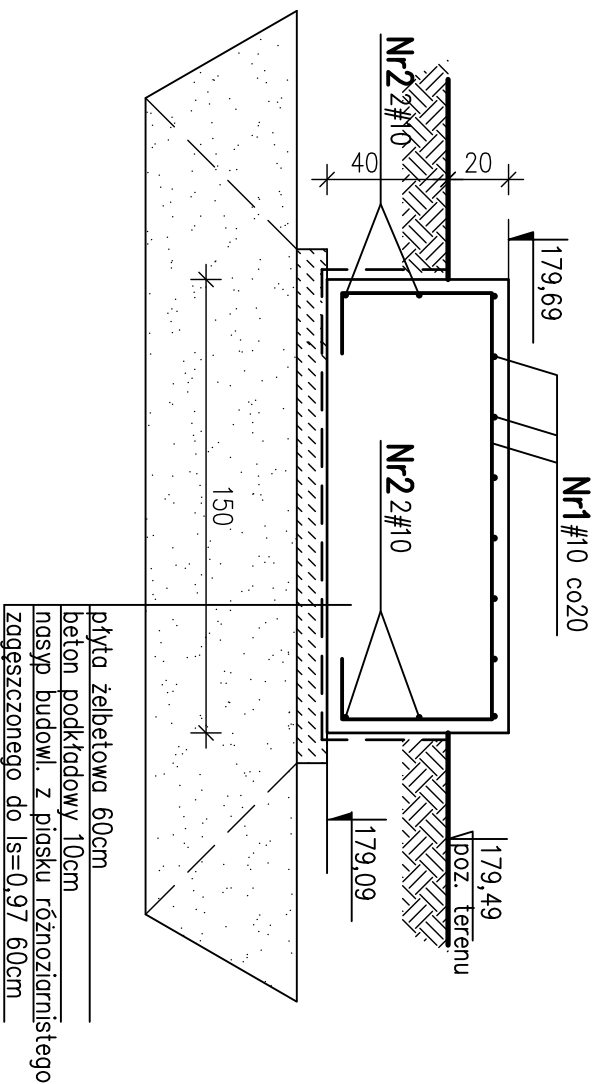


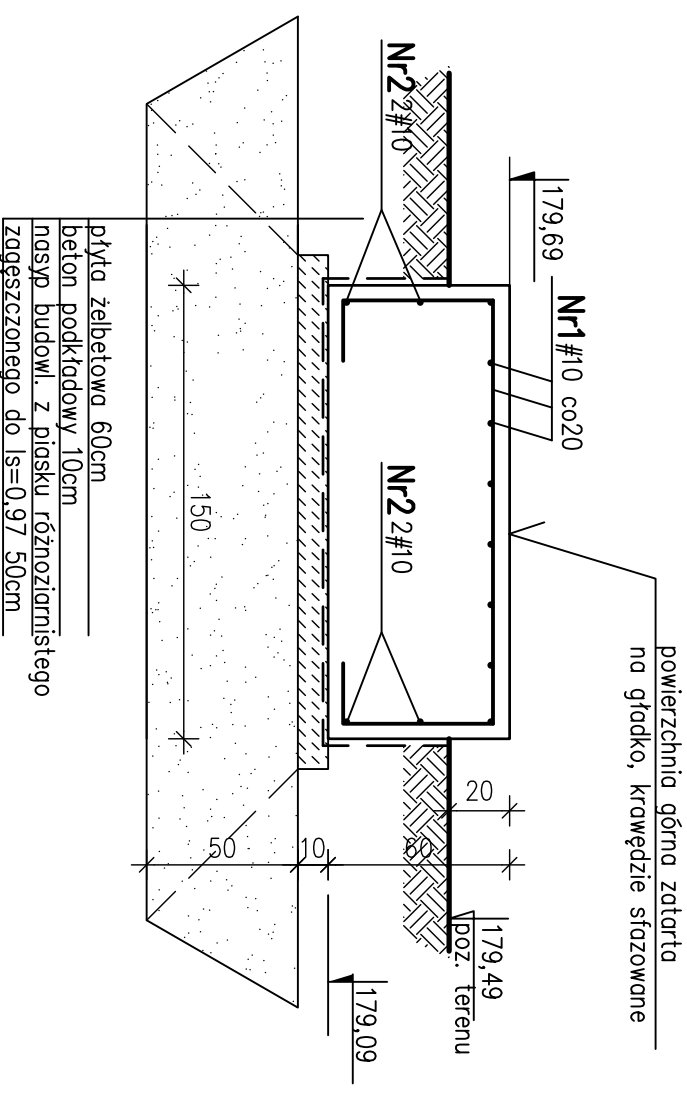
# Rzut fundamentu



## Przekrój A-A




## Przekrój B-B



Beton B30 (C30/25) F150 W6  
Beton podkładowy B10 (C8/10)

Stal # A-IIN (RB500W)

1. Elementy żelbetowe zagłębione w gruncie izolować przeciwwilgociowo np. Dysperbitem.

Rew. 00	Projekt wykonawczy	X 2011
Nr rewizji	Opis rewizji	Data rewizji
<b>Tytuł projektu</b> Modernizacja oczyszczalni ścieków – Kontrakt VII w ramach projektu: Przebudowa i rozbudowa oczyszczalni ścieków w Piotrkowie Trybunalskim		
<b>Wykonawca:</b>	 CDM Sp. z o. o. ul. Stawki 40, 01-040 Warszawa	
	Biuro Projektów Gospodarki Wodnej i Ściekowej "BIPROWOD-WARSZAWA" Sp. z o.o. ul. Rydygiera 8, 01-793 Warszawa	
<b>INWESTOR:</b>	Miasto Piotrków Trybunalski Pasaz Karola Rudowskiego 10, 97-300 Piotrków Trybunalski	
<b>OBJEKT:</b>	Ob. nr 8 – Punkt pomiaru jakości ścieków oczyszczonych	
<b>NAZWA RYS.</b>	Rzuty i przekroje fundamentu	
<b>Główny projektant</b>	mgr inż. Elżbieta Kozłowska	BRANŻA: Konstrukcja
<b>Projektował</b>	mgr inż. Łukasz Ciesiłek	STADIUM: Projekt wykonawczy
<b>Opracował</b>	tech. Urszula Laskowska	SKALA: 1:25
<b>Opracował</b>	mgr inż.	DATA: X 2011
<b>Sprawił</b>	mgr inż. Irena Haluch	NR RYS.: 046/B/PW/8/04
<b>Funkcja</b>	Inż. i nazwisko	Podpis NR REV.: 00