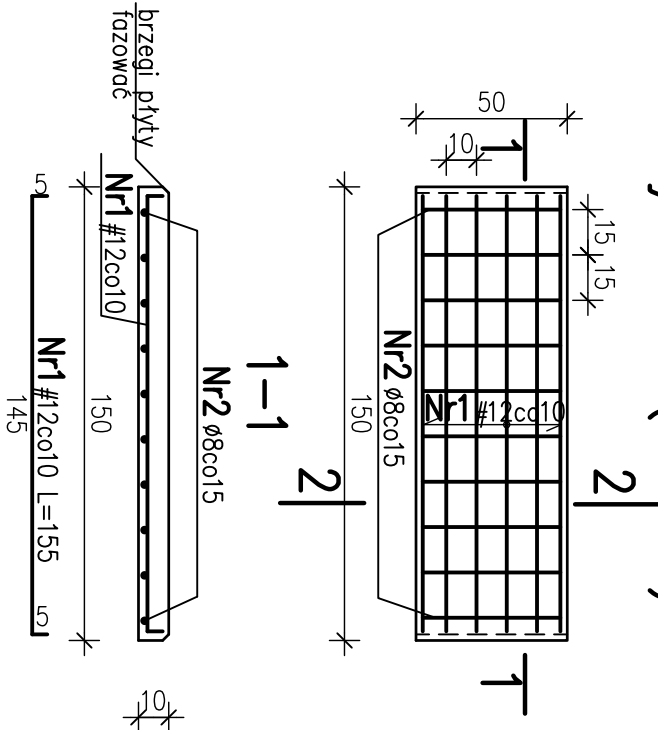
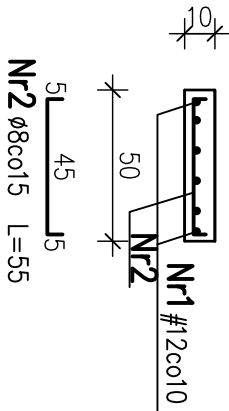


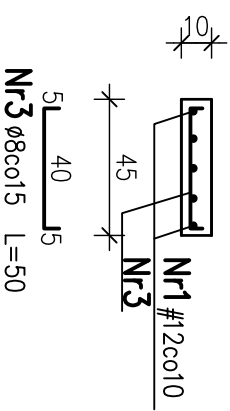
Płyta P-1 (50x150) szt.54
Płyta P-2 (45x150) szt.1
Płyta P-3 (30x150) szt.1



przekrój 2-2 dla P-1



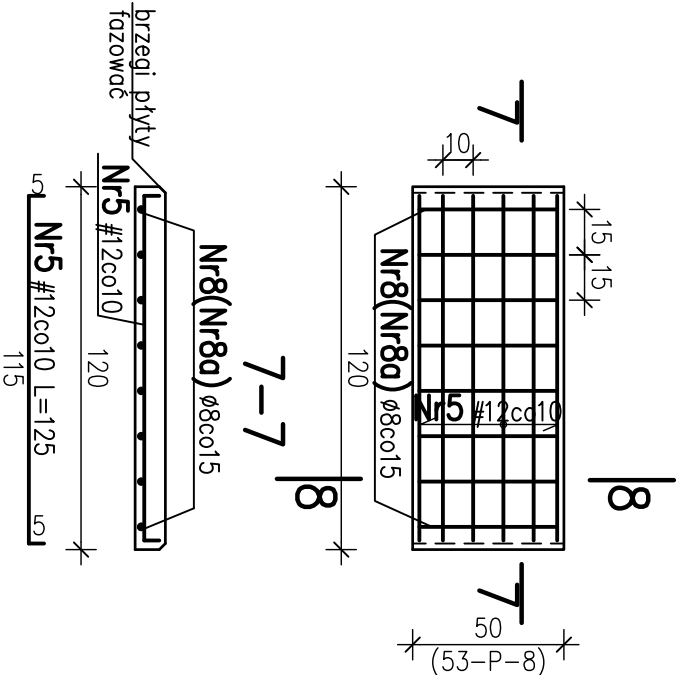
przekrój 2-2 dla P-2



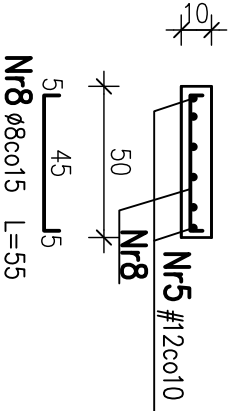
przekrój 2-2 dla P-3



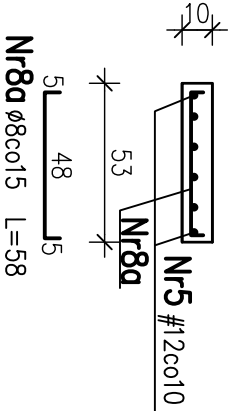
Płyta P-7 (50x120) szt.3
Płyta P-8 (56x120) szt.6



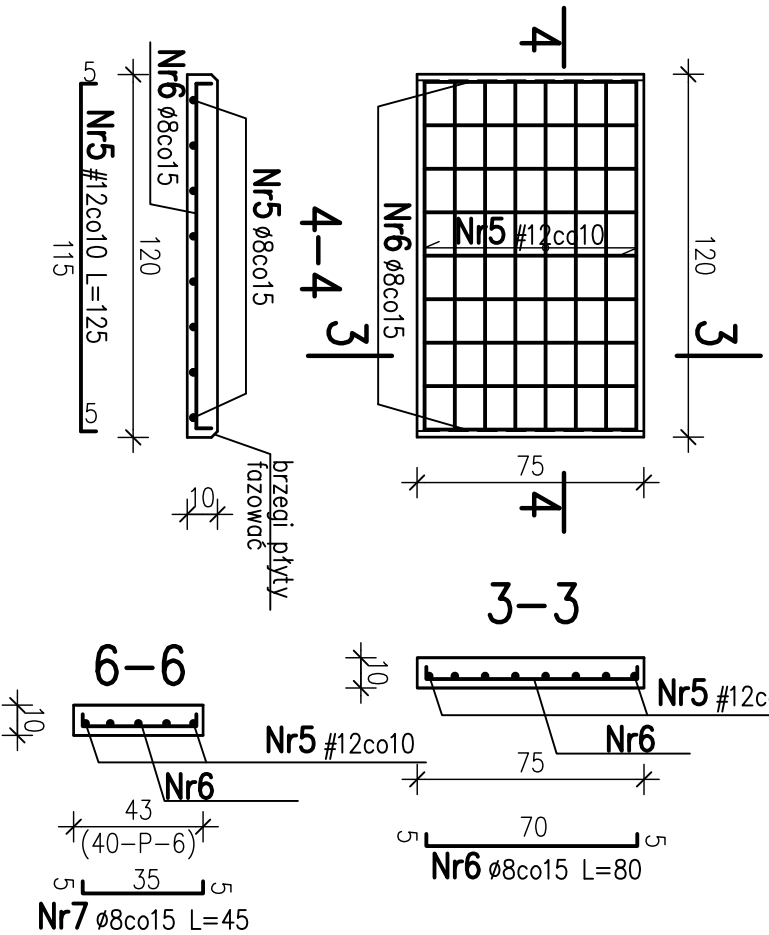
przekrój 7-7 dla P-7



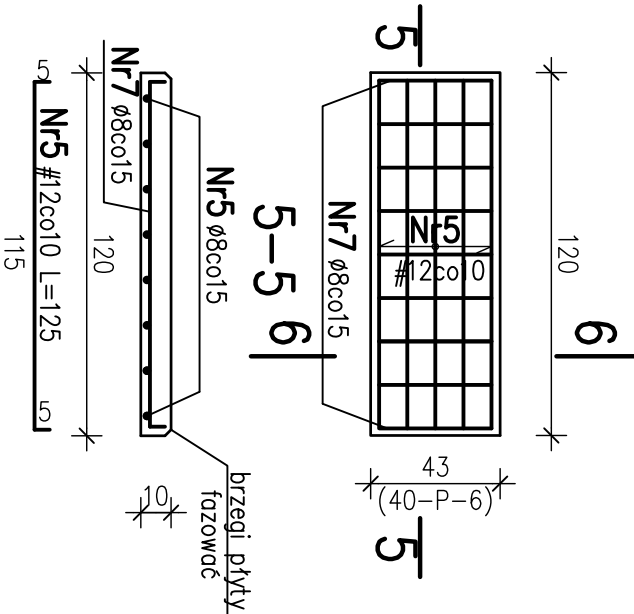
przekrój 7-7 dla P-8



Płyta P-5 (75x120) szt.4




Płyta P-4 (43x120) szt.4
Płyta P-6 (40x120) szt.1



beton C30/37 (B37),F150
stal AIIIIN – RB500W

USYTUOWANIE PŁYT NA RYS.2

Rew. 00	Projekt budowlany		X 2011
Nr rewizji	Opis rewizji	Data rewizji	
TYTUŁ PROJEKTU Modernizacja oczyszczalni ścieków – Kontrakt VII w ramach projektu: Przebudowa i rozbudowa oczyszczalni ścieków w Piotrkowie Trybunalskim			
WYKONAWCA:	<div>CDM</div> <div>ul. Stawki 40, 01-040 Warszawa</div> <div>CDM Sp. z o. o.</div>		
	<div></div> <div>Biuro Projektów Gospodarki Wodnej i Ściekowej "BIPROWOD-WARSZAWA" Sp. z o.o. ul. Rydygiera 8, 01-793 Warszawa</div>		
INWESTOR:	Miasto Piotrków Trybunalski Pasaż Karola Rudowskiego 10, 97-300 Piotrków Trybunalski		
OBIEKT:	Obiekt nr 2A – Piaszkownik istniejący		
NAZWA RYS.	Płyty prefabrykowane		
Główny projektant	<div>mgr inż.</div> Elżbieta Kozłowska		BRANŻA: Konstrukcja
Projektował	<div>mgr inż.</div> Łukasz Cieslik	MAZ/0131/P00K/04 spec. konstrukcyjno-budowlana	STADIUM: projekt wykonawczy
Opracował	<div>inż.</div> Ewa Kossakowska		SKALA: 1:25
Opracował	<div>mgr inż.</div> Irena Haluch	566/69	DATA: X 2011
Sprawił	<div>mgr inż.</div> Irena Haluch	spec. konstrukcyjno-inżynierska	NR RYS: 046/B/PW/2A/09
Funkcja	Imię i nazwisko	Nr uprawnień	Podpis NR RYW.: 00