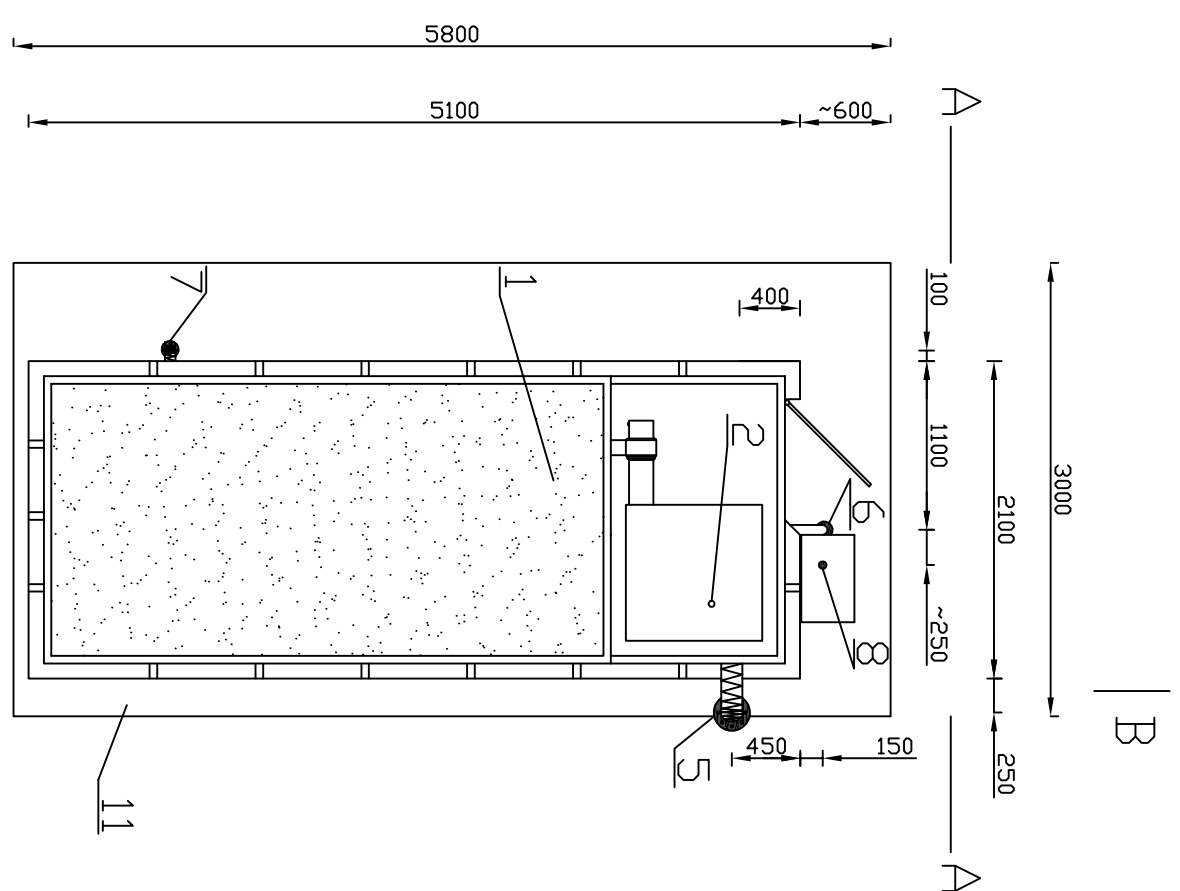



- 1 - Kontener dwusieczny z materiałem filtracyjnym, ścianka warstwowa z zewnątrz stal zabezpieczona antykorozyjnie w kolorze RAL, wewnątrz wkład z PEHD
- 2 - Pomieszczenie techniczne z wentylatorem, kolumną zraszania , syfonem, innymi urządzeniami
- 3 - Drzwi pomieszczenia technicznego
- 4 - Ścianka działowa
- 5 - Doprowadzenie powietrza DN180 lub DN200 z kotłowniem PN10
- 6 - Doprowadzenie wody 3/4
- 7 - Odpływ kondensatu (rura kan. DN100)
- 8 - Doprowadzenie energii elektrycznej 400V/16A
- 9 - Szafka sterownicza
- 10 - Pokrywa pomieszczenia technicznego ze stali nierdzewnej
- 11 - Płyta fundamentowa obciążenie 1-1,5 t/m<sup>2</sup>, z dwustronnym 1% spadkiem w kierunku odpływu kondensatu



Rew. 00	Projekt wykonawczy	IX 2011r.
Nr rewizji	Opis rewizji	Data rewizji
TYTUŁ PROJEKTU Modernizacja oczyszczalni ścieków – Kontrakt VII w ramach projektu: Modernizacja i rozbudowa oczyszczalni ścieków w Piotrkowie Trybunalskim		
WYKONAWCA: <div><b>CDM</b> ul. Stawki 40, 01–040 Warszawa CDM Sp. z o. o. ul. Stawki 40, 01–040 Warszawa</div>		
INWESTOR: Miasto Piotrków Trybunalski		
OBIEKT: Pasaż Karola Rudowskiego 10, 97–300 Piotrków Trybunalski		
NAZWA RYS: Przekrój biofiltru		
Główny projektant	<sup>mgr inż.</sup> Elżbieta Kozłowska	<sup>BRANŻA:</sup> Technologia
Projektował	<sup>mgr inż.</sup> Elżbieta Kozłowska	<sup>STADIUM:</sup> PW
Opracował	<sup>inż.</sup> Grzegorz Drzazga	<sup>SKALA:</sup> 1:50
Opracował	<sup>mgr inż.</sup> _____	<sup>DATA:</sup> IX 2011
Sprawił	<sup>mgr inż.</sup> Włodzimierz Głomkowski	<sup>NR RYS:</sup> 046/T/PW/21A/04
Funkcja	Inię i nazwisko	<sup>NR RYS:</sup> 00