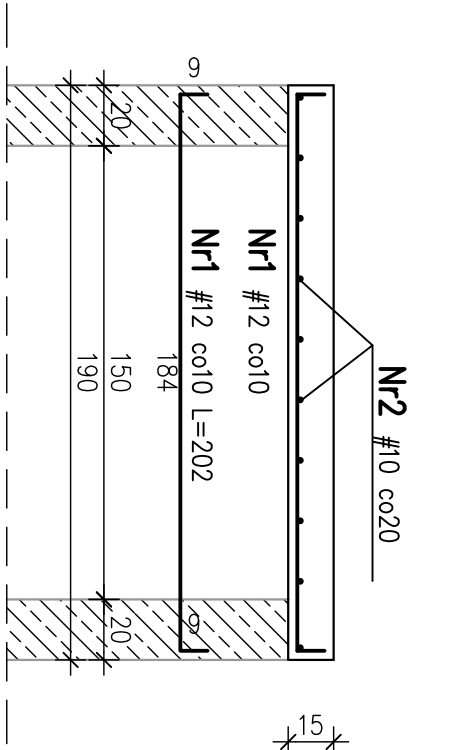
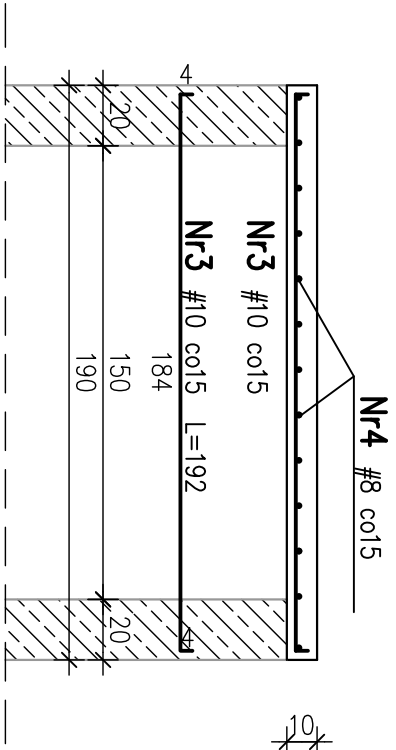


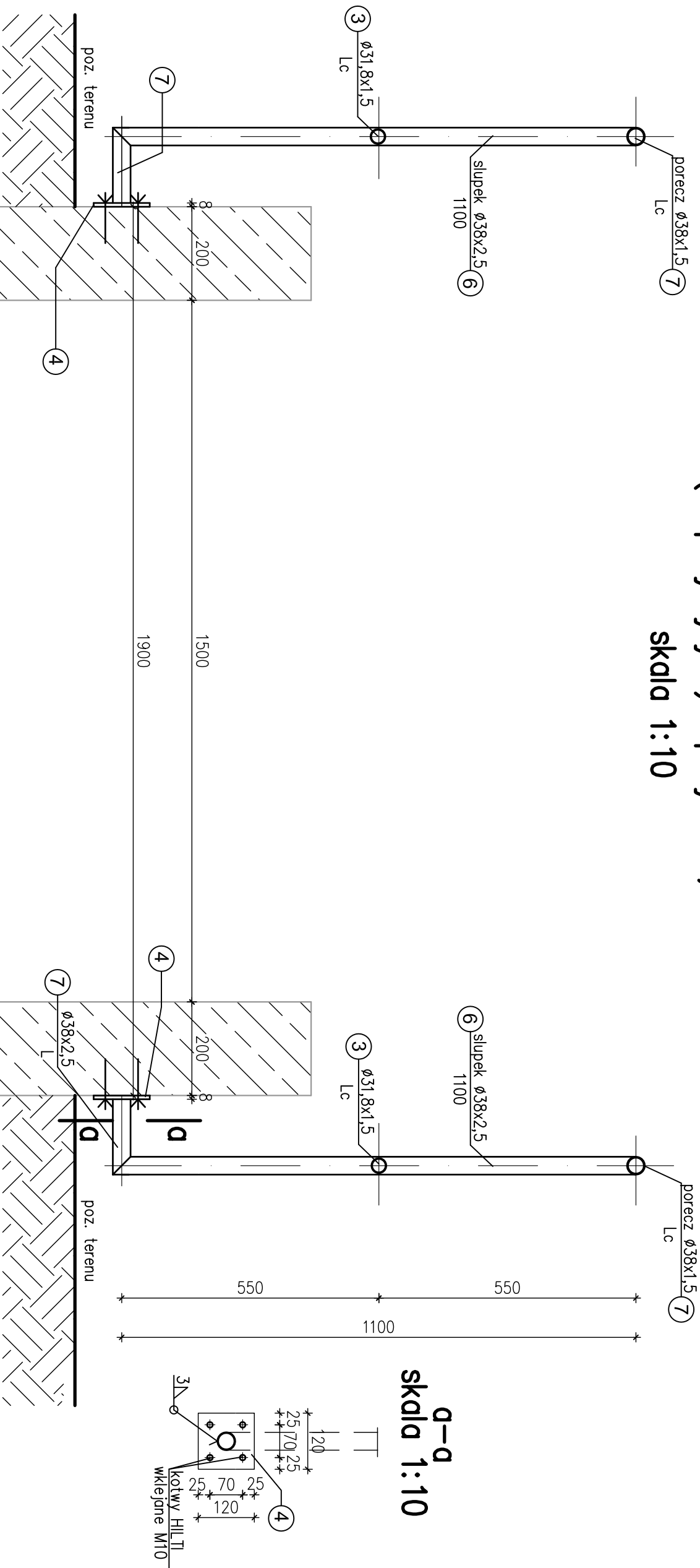
Przykrycie monolityczne kanałów
w obrębie przejazdów
skala 1:25



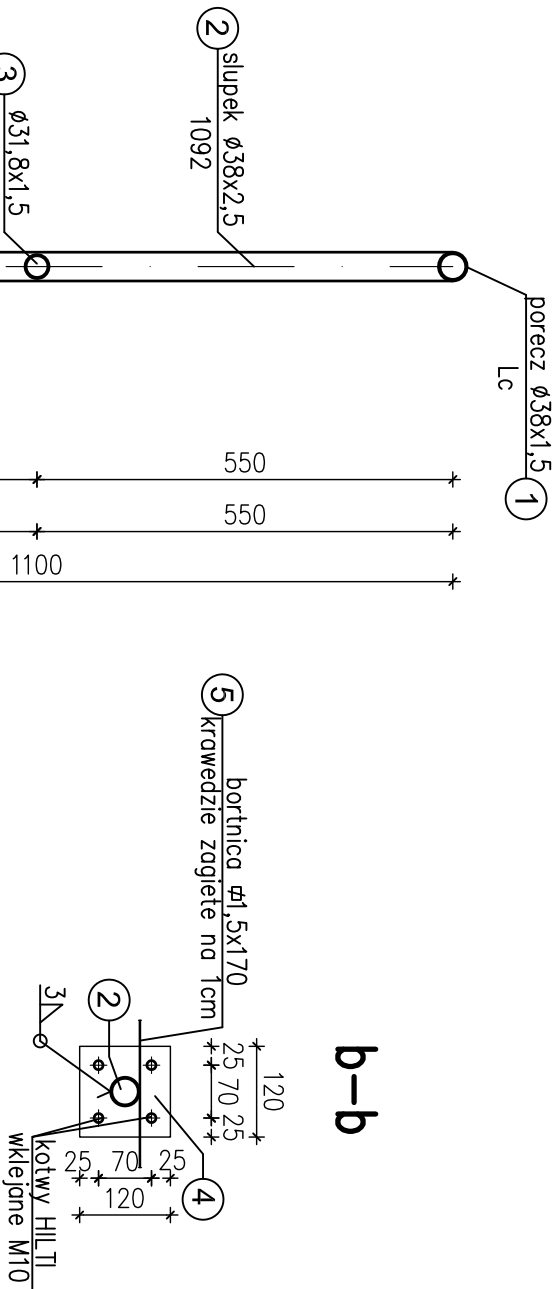
Przykrycie monolityczne kanałów
w obrębie przejść pieszych
skala 1:25



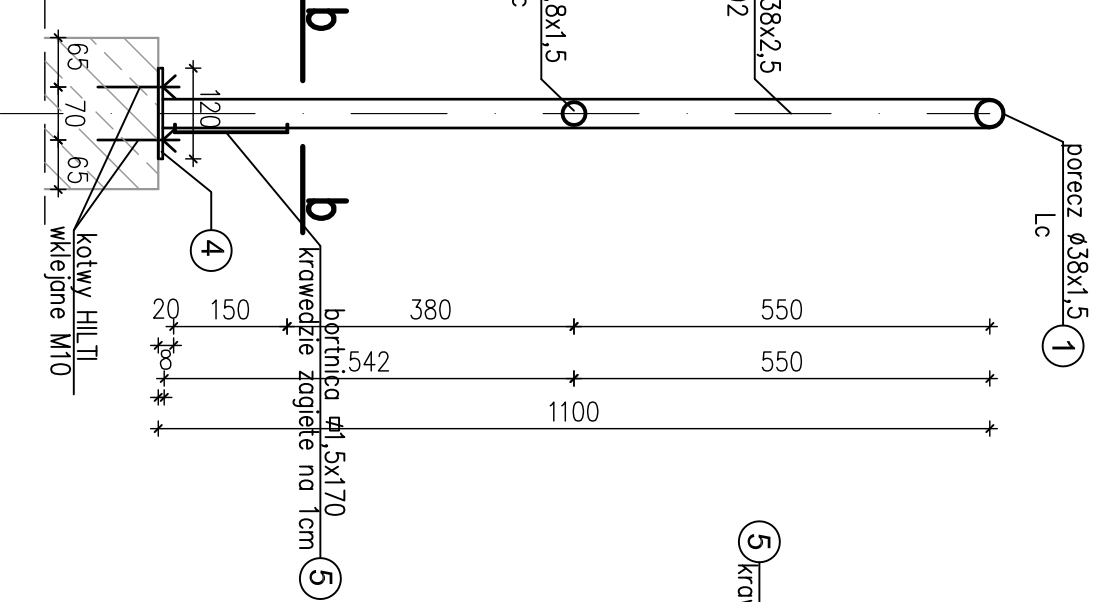
Barierki kanałów otwartych
(nieprzekrytych) – przykład „A”
skala 1:10



Barierki kanałów otwartych
(nieprzekrytych) – przykład „B”
skala 1:10



b-b



Rev. 00	Projekt wykonawczy	X 2011
Nr rewizji	Opis rewizji	Data rewizji
Tytuł projektu: Modernizacja oczyszczalni ścieków – Kontrakt VII		
w ramach projektu: Przebudowa i rozbudowa oczyszczalni ścieków w Piotrkowie Trybunalskim		
Wykonawca: CDM Sp. z o.o. ul. Stawki 40, 01-040 Warszawa		
Inwestor: Miasto Piotrków Trybunalski Pasaz Karola Rudowskiego 10, 97-300 Piotrków Trybunalski		
Obiekt: Obiekt nr 43 – Budynek energetyczny		
Nazwa rys: Kanały otwarte między piaskownikiem a pompownią wysokich ciśnien. kanał energetyczny		
Główny projektant	mgr inż. Elżbieta Kozłowska	BRANŻA: Konstrukcja
Projektował	mgr inż. Łukasz Cieślak	PROJEKT: Projekt wyk.
Opracował	Ewa Kossekowska	SKALA: 1:50, 1:20
Opracował	mgr inż. Irena Halańcz	DATA: X 2011
Sprawił	mgr inż. 566/69	NR RYS: 046/B/PW/-/05
Funckja	Inicj i nazwisko	Nr uprawnień