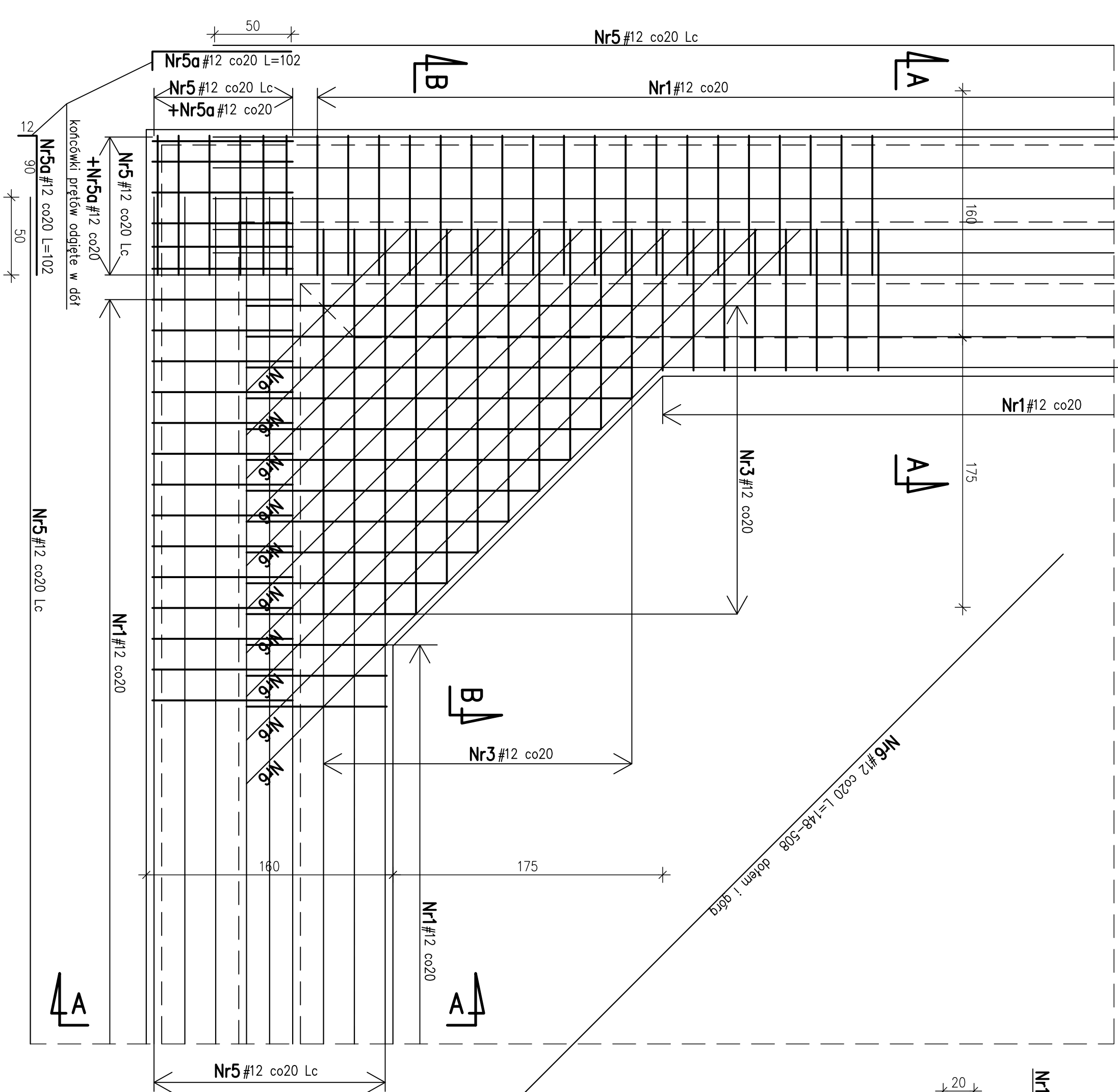
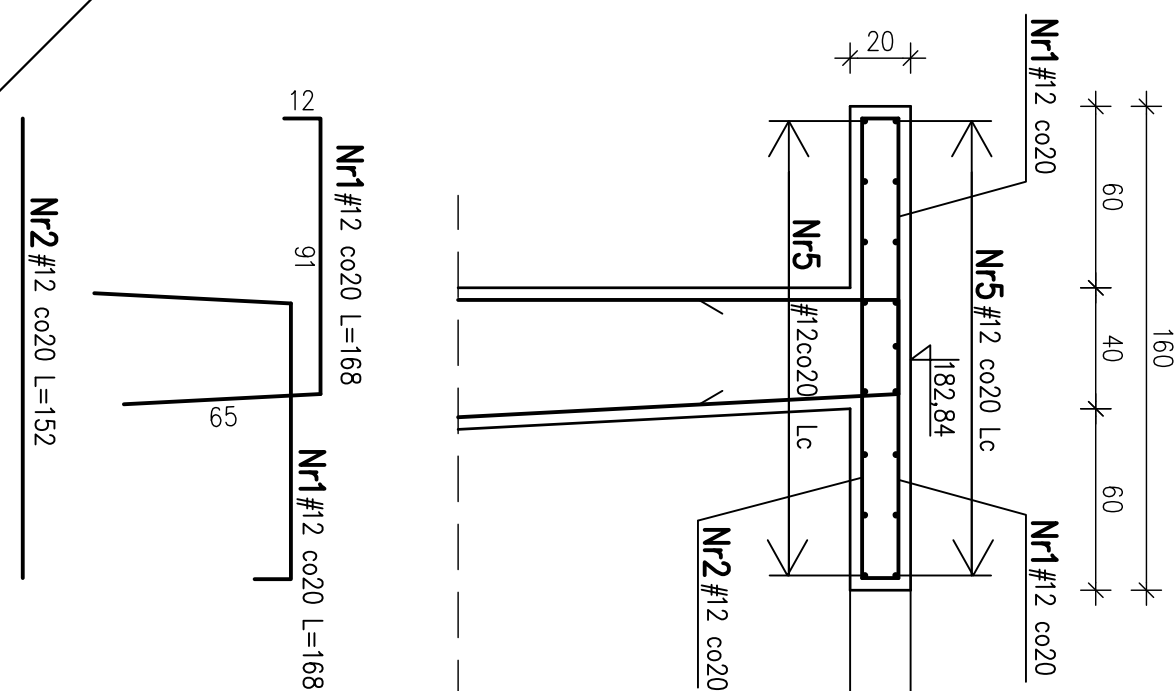


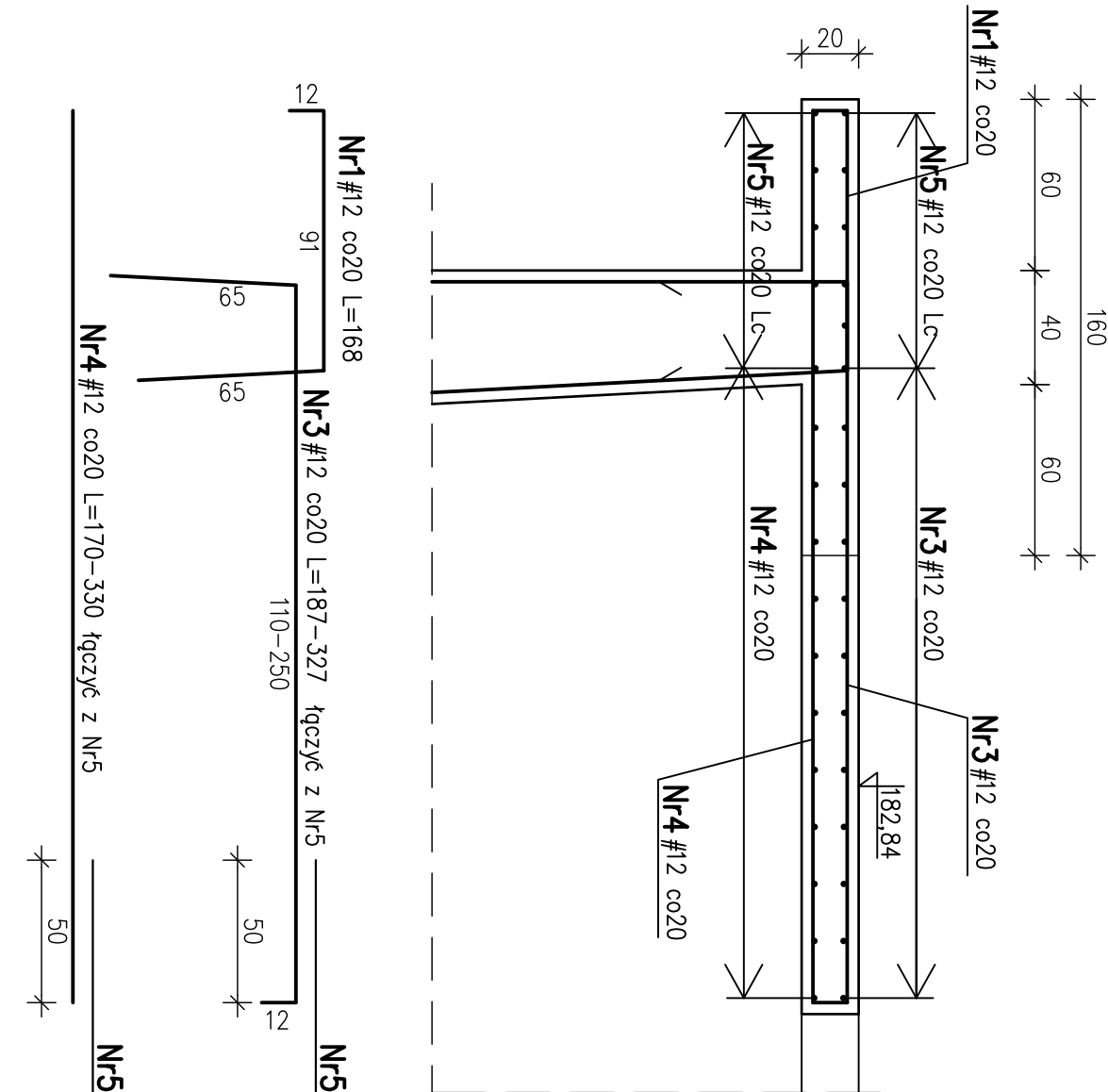
Rzut naroża-szt.4-zbrojenie górne prostokątne
-zbrojenie górne i dolne skośne



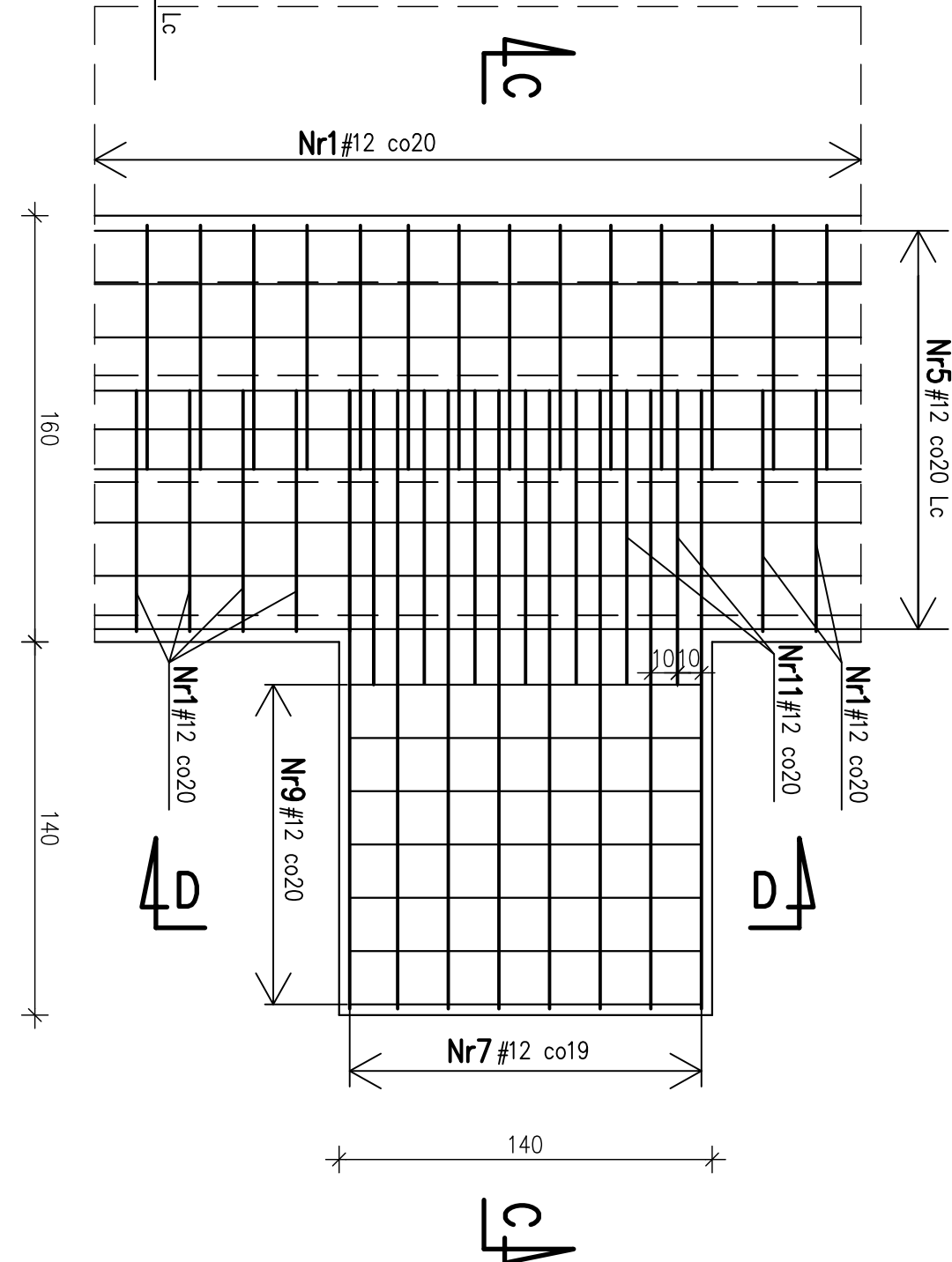
Przekrój A-A



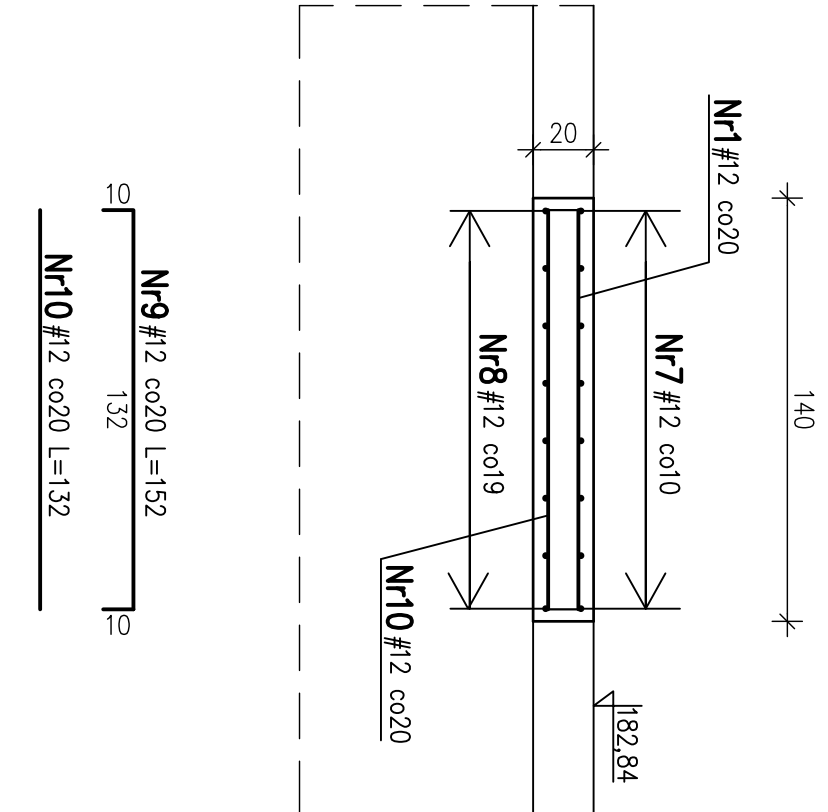
Przekrój B-B



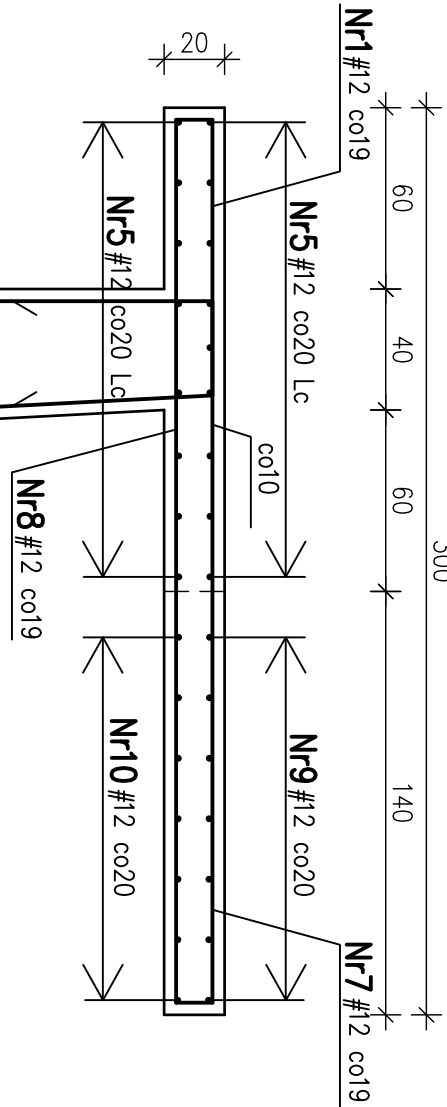
Rzut pomostu przy schodach-szt.2-zbrojenie górne



Przekrój D-D



Przekrój C-C



beton B37 (C30/37), W8, F150
na cemencie CEM III/A 32,5 N-NA HSR LH
beton podkładowy B10 (C8/10)

stal zbroj. # A-IIIN RB500W
stal profilowa nierdzewna OH18N9

OTULINA-4cm

UWAGI:

1.Rozpatrywać łącznie z rys. ogólnymi

Rev. 00	Projekt wykonawczy	X 2011r.
Nr rewizji	Opis rewizji	Data rewizji
Tytuł projektu: Modernizacja oczyszczalni ścieków – kontrakt VII w ramach projektu: Przebudowa i rozbudowa oczyszczalni ścieków w Piotrkowie Trybunalskim		
WYKONAWCA: CDM Sp. z o. o. ul. Sławki 40, 01-040 Warszawa		
INWESTOR: Miasto Piotrków Trybunalski ul. Rydygiera 8, 01-793 Warszawa		
OBIEKT: Ob. 6A, 6B Komora osadu czynnego		
NAZWA RYS: Pomost żelbetowy-zbrojenie		
Główny projektant	Elżbieta KOZŁOWSKA	Stan: Konstrukcja
Projektował	Arkadiusz CIEŚLIK	Stan: PW
Opracował	Urszula ŁASKOWSKA	Stan: 1:25
Sprawdził	Tomasz HALUCH	Stan: X 2011
Finans	Inte i Inwestor	Stan: 00