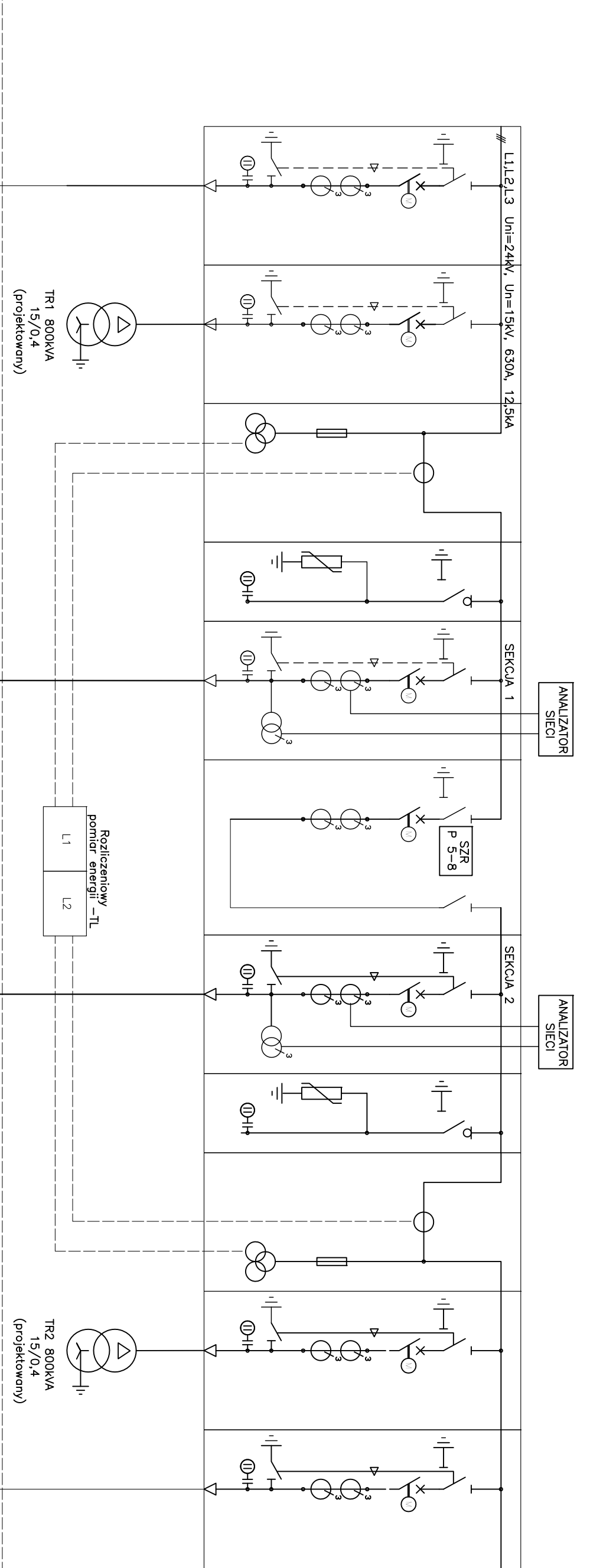
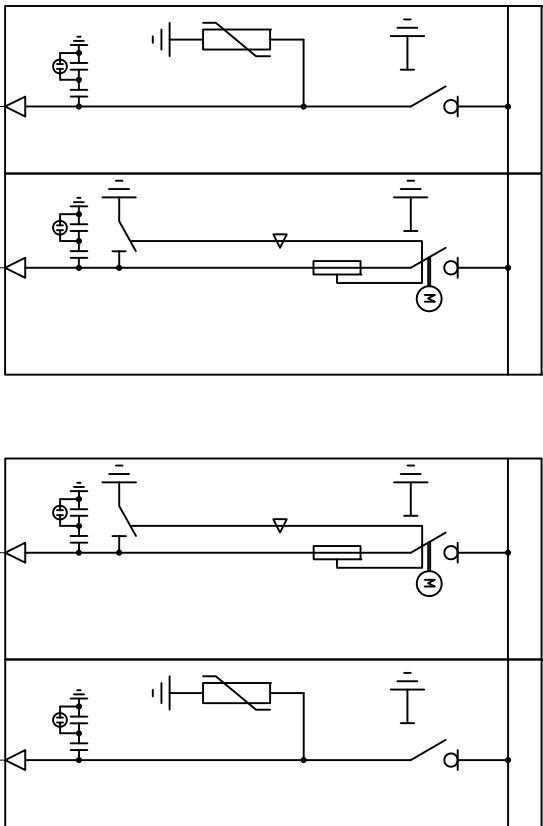


ROZDZIELNICA SCHNEIDER ELECTRIC TYPU SM6 24kV/630A/12,5kA

PRĄD ZNAM.	630A	630A	630A	630A	630A	630A	630A	630A	630A	630A	630A
FUNKCJA POŁA	LINOWE	TRANSFORMATOROWE	POMIAROWE	ODGROMOWE	ZASILAJĄCE	SPRZĘGŁOWE	ZASILAJĄCE	ODGROMOWE	POMIAROWE	TRANSFORMATOROWE	LINOWE
NUMER POŁA	1	2	3	4	5	6,7	8	9	10	11	12



400A	200A	200A	400A
LINOWE	TRANSFORM. Z	TRANSFORM. Z	LINOWE
BEZ ZABEZP.	BEZPIECZNIKAMI	BEZPIECZNIKAMI	BEZ ZABEZP.
1	2	3	4



Dane techniczne ogólne rozdzielnic w SO1

- Napięcie znamionowe: 3~50Hz, 24kV – izolacji 3~50Hz, 15kV
- Prąd znamionowy ciągły 630 12,5kA
- Łączniki stacjonarne 230V AC
- Napięcie pomocnicze od dołu przysięcenne IP22XC
- Stopień ochrony IP22XA1s
- Łukochronność

Dane techniczne ogólne rozdzielnic w SO2

- Napięcie znamionowe: 3~50Hz, 24kV – izolacji 3~50Hz, 15kV
- Prąd znamionowy ciągły 400 12,5kA
- Łączniki stacjonarne 230V AC
- Napięcie pomocnicze od dołu przysięcenne IP22XC
- Stopień ochrony IP22XA1s
- Łukochronność

Tytuł projektu: Modernizacja oczyszczalni ścieków – Kontrakt VII
w ramach projektu: Modernizacja i rozbudowa oczyszczalni ścieków w Piotrkowie Trybunalskim

Wykonawca: CDM Sp. z o. o.
ul. Sławki 40, 01-040 Warszawa
Biuro Projektów Gospodarki Wodnej i Ściekowej
"BIPROWOD-WARSZAWA" Sp. z o.o.
ul. Rydygiera 8, 01-793 Warszawa

Inwestor: Miasto, Piotrków Trybunalski
Obiekt: Pasaż Karola Rudowskiego 10, 97-300 Piotrków Trybunalski
Oczyszczalnia ścieków

NAZWA RYS: Schemat zasilania SN

Główny projektant	Elżbieta Kozłowska	BRANZA	Elektrownia
Projektował	Andrzej Popek	STADIUM	PW
Opracował	Łukasz Molik	spec. inżyniersko-techniczne	SKALA
Opracował	Patryk Pajestka	DATA	IX 2011
Sprawił	Mariusz Pazura	MAZ/0413/PWOE/07	NR RYS
Funkcja	Imię i nazwisko	Nr uprawnień	Podpis